



gid GmbH

# Effizienzsteigerung bei Nöding Messtechnik GmbH

Cloud-Lösung umgesetzt durch die gid GmbH



Brevo



vmware®



Microsoft



Leadinfo



Smart  
We



WatchGuard

Offizieller Gold-, Platin- und  
Technologie-Partner



# Unser Kunde: Nöding Messtechnik GmbH



## Nöding Messtechnik GmbH

Seit 1958 entwickelt Nöding innovative Mess- und Regelgeräte.  
Heute führt Timo Nöding das Familienunternehmen in dritter Generation.  
Mit modularen Druck- und Temperaturlösungen aus 40 Produktgruppen  
bietet Nöding über 20 Millionen Varianten – flexibel einsetzbar von  
Hygiene über explosionsgefährdete Bereiche bis zur Schifffahrt.



gid GmbH



# Ausgangslage

« Wir verändern nicht,  
weil etwas schlecht ist,  
sondern weil wir uns  
damit verbessern. »

Yasin Tekin, Vertriebsleiter,  
Nöding Messtechnik GmbH



- **On-Premises-DMS-Lösung nicht mehr zeitgemäß**

Es fehlten Module für Workflows, KI-Anwendungen und E-Rechnungen.

- **Änderungen aus dem ERP (sage 100) nicht möglich**

Das ERP war nicht kompatibel und so entstand manueller Aufwand für Workarounds.

- **Eingangs-Rechnungen wurden oft manuell gesucht**

Als zweiter Ablageort, neben dem On-Premises ERP, wurde oft Outlook genutzt. Das war unübersichtlich. Es fehlte an Transparenz und der Status war unklar.

- **Betrugsgefahr durch gefälschte Rechnungen war hoch.**

Da keine abgestimmten Workflows vorhanden waren – wer gibt wann was frei – bestand die Gefahr, dass gefälschte Rechnungen unbemerkt durch das System laufen.

- **Hohe Kosten für Wartung, Module, Lizenzen durch modulare On-Premises-Struktur**

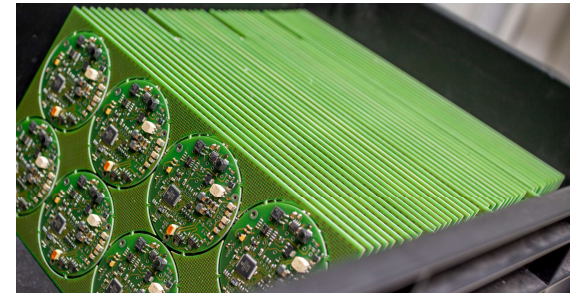
In der On-Premises-Version ist das DMS DocuWare modular aufgebaut. In diesem Fall war ein modulares System zu kostenintensiv und unnötig komplex im Handling.

- **Nöding geht den Schritt in die digitale Zukunft für die Verwaltung mit der gid GmbH**

Nicht nur die Messtechnik ist bei der Nöding Messtechnik GmbH auf modernstem Niveau, die Kunden sollen auch von einer zeitgemäßen Verwaltung profitieren.

# Herausforderungen

## Transformation für eine DocuWare-Umgebung mit Update-Aufwand



### • Ein größerer Versionshub erforderte mehrere Versions-Updates:

- Update-Matrix des Herstellers validieren
- Datenmigration je Update sicherstellen
- Sicherheitszertifikate jeweils anpassen
- Addons prüfen

### • Extrem Fokussierte Arbeitsphase aufgrund nahender Deadline

- Enge, regelmäßige Abstimmungen, um den Zeitplan einzuhalten
- schnelle Rückmeldungen einplanen

### • Ausfallzeiten vermeiden

- Projekte im Flow halten, damit Liefertermine des Kunden gehalten werden können.
- Kritische Abläufe dürfen nicht gestört werden.

### • Sicherstellen einer vollständigen Übertragung von Daten und Prozessen

- Je Versionsupdate müssen Daten und Prozesse geprüft und übertragen werden, um Verluste oder Inkonsistenzen zu vermeiden.

### Prozessintegrität

- Alle Workflows, Berechtigungen müssen nach jedem Update kontrolliert werden, damit die Systeme korrekt funktionieren.

# Projektverlauf

**Planung, Durchführung  
Qualitätsmanagement  
und Absicherung durch  
die gid GmbH**



## Einrichtung der Cloud-Umgebung

- Anlegen von Archiven, Benutzern, Rechten, Ablagedialogen, Listen und Suchen
- Gemeinsamer Test der eingerichteten Cloud – erfolgreich abgeschlossen.
- Datenqualität durch Anpassungen an Masken Eingabehilfen optimiert.

## Vorbereitung Systemlandschaft & ERP-Anbindung

- Einrichtung eines neuen lokalen Servers als Datenbrücke.
- Anbindung des ERP-Systems (Sage100) an DocuWare.
- Erfolgreicher Test der ERP-Anbindung mit dem Kunden.

## Migration & technische Herausforderungen

- Mehrstufige Migration aufgrund der alten Ausgangsversion
- Wiederholte Testläufe zur Prüfung, ob eine Datenübernahme möglich ist
- Zertifikate, Verschlüsselung und weitere Kompatibilitätsthemen wurden gelöst.

## Datenübernahme & Qualitätssicherung

- Durchführung der vollständigen Datenübernahme in zwei Phasen über zwei Nächte – ohne Produktionsstopp.
- Prüfung der Datenkonsistenz
- Abschließender Test der finalen Datenübernahme

## Go-Live, Schulung & weiterer Projektfortgang

- Aktualisierung der Desktop-Apps auf allen Arbeitsplätzen nach Abschluss der Migration.
- Durchführung einer Kurzvorstellung der DocuWare-Features sowie Schulungen im Workflow Designer mit den zahlreichen neuen DocuWare-Möglichkeiten in der Cloudversion
- Übergang in die langfristige Betreuung und Planung weiterer Digitalprozesse



gid GmbH



**DocuWare**

Authorized Partner

2025

# Ergebnis

«Die Umsetzung und Implementierung liefen ideal, wie im Lehrbuch.»

Timo Nöding, Geschäftsführer,  
Nöding Messtechnik GmbH



- 250.000 Dokumente sicher in die Cloud überführt
- Rechnungsworkflows vollständig und individuell konfiguriert
- Steigerung der Sicherheit durch optimierte Workflows erzielt
- Effizienzsteigerung in der Zusammenarbeit erreicht
- Revisionssicherheit durch automatisierte E-Rechnungs-Archivierung gelungen
- Zufriedenheit im Team stieg durch höhere Geschwindigkeit in Prozessen spürbar
- Höhere Transparenz in allen Prozessschritten erlangt
- Grundlage für weitere digitale Workflows geschaffen



# Fazit und Learning

**Klarer Fokus ermöglicht eine beeindruckend reibungslose Cloud-Migration.**



- **Planung ist alles:** Sorgfältige Vorbereitung, Update-Matrix, Testläufe und Ressourcenpläne sind entscheidend, um komplexe Migrationen termingerecht umzusetzen.
- **Schrittweise Updates lohnen sich:** Bei älteren Systemen ist es notwendig, Versionssprünge in kleinen kontrollierten Schritten vorzunehmen, um Datenverlust und Fehler zu vermeiden
- **Zusammenarbeit zahlt sich aus:** Eine enge Abstimmung zwischen Kunde und Dienstleister, ermöglicht jeweils zeitnahe Rückmeldungen und reibungslose Abläufe.

- **Cloud-Migration schafft echten Mehrwert:** Automatisierte Workflows, transparente Rechnungsprozesse und erhöhte Sicherheit steigern Effizienz und Mitarbeiterzufriedenheit deutlich.
- **Standard-Workflows als Basis:** Mit klaren Standardprozessen können individuelle Anpassungen später unkompliziert umgesetzt werden.
- **Vorbereitung reduziert Aufwand:** Dank gründlicher Vorarbeit konnten **250.000 Datensätze in nur 3 Personentagen** migriert werden.

# Kontakt

**Kontaktieren  
Sie uns:**



Christian Andresen



Steve Nelleßen



**gid GmbH**  
**Kösliner Weg 15**  
**22850 Norderstedt**

T: 040 535 76 – 0  
info@gid-gmbh.de

